



M18 FUEL™ 1/4" LOCKBOLT TO 1/4" BLIND RIVET TOOL CONVERSION KIT

ENSEMBLE DE CONVERSION DE RIVETEUSE À COLLIER DE 6,4 mm (1/4") EN RIVETEUSE AVEUGLE DE 6,4 mm (1/4") M18 FUEL™

JUEGO DE CONVERSIÓN DE REMACHADORA DE COLLARÍN DE 6,4 mm (1/4") A REMACHADORA CIEGA DE 6,4 mm (1/4") M18 FUEL™

IMPORTANT SAFETY INSTRUCTIONS

⚠WARNING Read and understand all instructions. Before use, read this instruction sheet, the tool instructions, and all labels on the tool. Failure to follow the warnings and instructions may result in serious injury. Save all warnings and instructions for future reference.

•Hold the power tool by insulated gripping surfaces when performing an operation where the fastener may contact hidden wiring. Fasteners contacting "live" wire may make exposed metal parts of the power tool "live" and could give the operator an electric shock.

•Use personal protective equipment. Always wear eye protection. Protective equipment such as a dust mask, non-skid safety shoes, hard hat or hearing protection used for appropriate conditions will reduce personal injuries.

ASSEMBLY

⚠WARNING To reduce the risk of injury, always wear proper eye protection marked to comply with ANSI Z87.1.

Always remove battery pack before changing or removing accessories. Only use accessories specifically recommended for this tool. Others may be hazardous.

Always use mandrel collector. Spent mandrels can be ejected from the tool, causing injury.

Always hold tool securely and anticipate a sudden reaction.

Changing from Lockbolt Adapter to Rivet tool

To **remove** lockbolt adapter:

1. Remove battery pack.
2. Using an adjustable wrench, remove the nut.
3. Remove the Huck® outer nose piece.
4. Remove the outer housing and Huck® inner nose piece counterclockwise.
5. Remove the inner lockbolt adapter counterclockwise.

To **install** rivet components:

1. Twist the guide on clockwise.
2. Hand tighten the nose housing.
3. Attach the correct size nose piece, if not attached in the nose housing.
4. Follow instructions on "Installing/Emptying Mandrel Collector/Back cap" to install lockbolt Mandrel collector/back cap.

To **reinstall** lockbolt adapter:

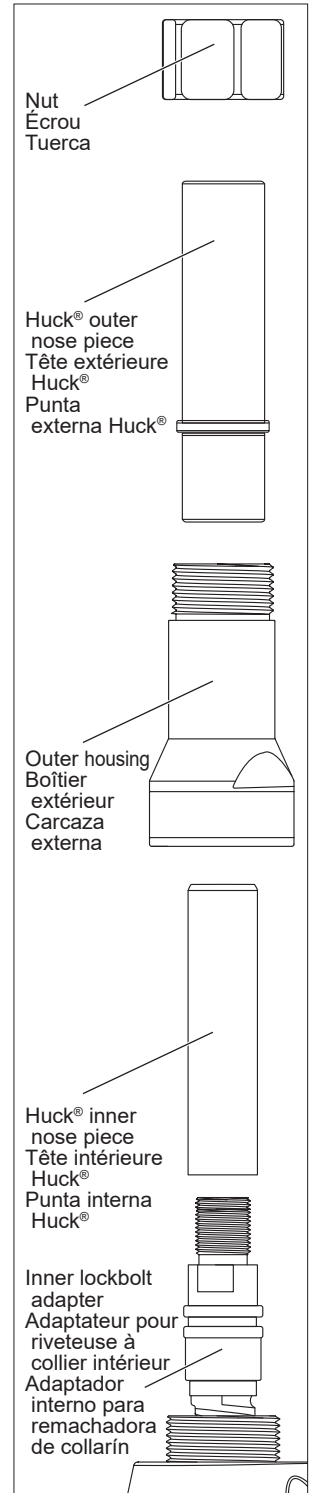
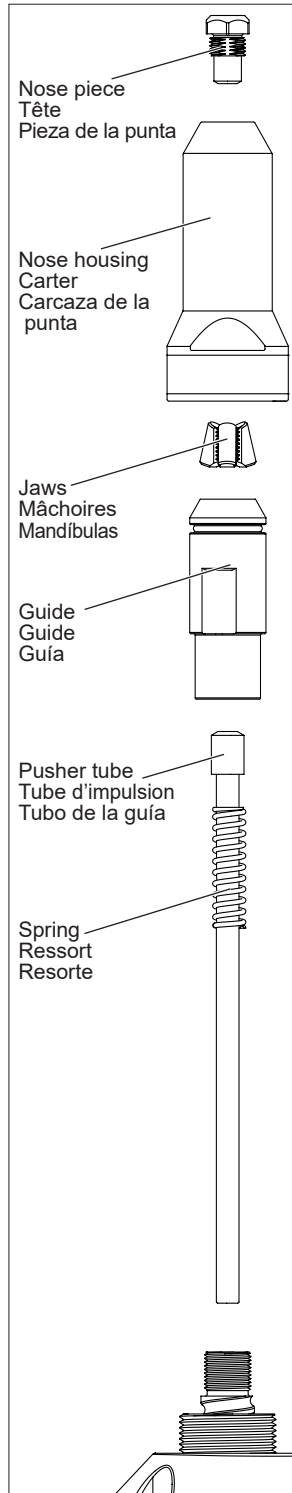
1. Using an adjustable wrench tighten the inner lockbolt adapter clockwise.
2. Slide on and tighten the Huck® inner nose piece.
3. Slide the outer housing over the Huck® inner nose piece and inner lockbolt adapter tightening clockwise onto tool.
4. Attach the Huck® outer nose piece.
5. Use an adjustable wrench to tighten the nut to secure all the components.
6. Follow instructions on "Installing/Emptying Mandrel Collector/Back Cap" to install lockbolt Mandrel collector/back cap.

Using the Lockbolt Tool

Use the lockbolt tool as directed in the tool's operator's manual.

Using the Rivet Tool

Use the rivet tool as directed in the tool's operator's manual.



CONSIGNES DE SÉCURITÉ IMPORTANTES

AVERTISSEMENT Lire toutes les consignes de sécurité, consignes, illustrations et spécifications fournies avec cet outil électrique. Ne pas suivre l'ensemble des règles et instructions peut des blessures graves. Conserver les règles et les instructions à des fins de référence ultérieure.

• Lorsque l'outil électrique est utilisé pour un travail risquant de mettre le dispositif de fixation en contact avec des fils électriques cachés, tenir l'outil par les surfaces de prise isolées. Le contact d'un dispositif de fixation avec un fil sous tension « électrifié » peut exposer les pièces métalliques de l'outil et peut électrocuter l'utilisateur.

• Porter l'équipement de protection individuel requis. Toujours porter une protection oculaire. Selon les conditions, porter aussi un masque antipoussières, des bottes de sécurité antidérapantes, un casque protecteur ou une protection auditive afin de réduire les blessures.

MONTAGE

AVERTISSEMENT Afin de minimiser le risque de blessures, toujours porter la protection oculaire appropriée certifiée conforme à la norme ANSI Z87.1.

Il faut toujours retirer la batterie de l'outil avant de changer ou d'enlever les accessoires. L'emploi d'accessoires autres que ceux qui sont expressément recommandés pour cet outil peut comporter des risques.

Toujours utiliser le collecteur de mandrin. Il est possible l'outil éjecte les mandrins utilisés, en provoquant des blessures.

Toujours tenir l'outil fermement et anticiper une réaction subite.

Transformation d'un adaptateur pour riveteuse à collier en riveteuse

Pour **retirer** l'adaptateur pour riveteuse à collier :

1. Retirer le bloc-piles.
2. Retirer l'écrou à l'aide d'une clé ajustable.
3. Retirer la tête extérieure Huck®.
4. Retirer le boîtier extérieur et la tête intérieure Huck® à gauche.
5. Retirer l'adaptateur intérieur pour riveteuse à collier à gauche.

Pour **installer** les composants de la riveteuse :

1. Tourner le guide à droite.
2. Serrer le boîtier pour tête à la main.
3. Mettre la tête dont la taille est correcte, si elle n'est pas mise sur le boîtier pour tête.

Suivre les consignes qui se trouvent dans la section « Installation/vidage du collecteur de mandrins/Casquette arrière » pour installer le collecteur de mandrin de rivet à collier.

Pour **réinstaller** l'adaptateur pour riveteuse à collier :

1. Serrer l'adaptateur intérieur pour riveteuse à collier en le tournant à droite à l'aide d'une clé ajustable.
2. Glisser la tête intérieure Huck® et la serrer.
3. Glisser le boîtier extérieur sur la tête intérieure Huck® et l'adaptateur intérieur pour riveteuse à collier sur l'outil, en les serrant à droite.
4. Fixer la tête extérieure Huck®.
5. Utiliser une clé ajustable pour serrer écrou afin de bien fixer tous les composants.
6. Suivre les consignes qui se trouvent dans la section « Installation/vidage du collecteur de mandrins/Casquette arrière » pour installer le collecteur de mandrin de rivet à collier.

Utilisation de la riveteuse à collier

Utiliser la riveteuse à collier comme indiqué dans le manuel d'utilisation pour l'outil.

Utilisation de l'outil de rivet

Utiliser l'outil de rivet selon les instructions fournies dans le manuel d'utilisation.

INSTRUCCIONES DE SEGURIDAD IMPORTANTES

ADVERTENCIA Lea todas las advertencias de seguridad, instrucciones, ilustraciones y especificaciones con esta herramienta eléctrica. Si no sigue todas las advertencias e instrucciones, se pueden provocar lesiones graves. Guarde todas las advertencias e instrucciones para consultarlas en el futuro.

• Sostenga la herramienta eléctrica de las superficies de sujeción aisladas al llevar a cabo una operación en la que el tornillo pueda hacer contacto con cableado oculto. Los sujetadores de contacto con un cable que conduzca electricidad pueden hacer que las partes metálicas de la herramienta se electrifiquen y podría ocasionar una descarga eléctrica al operador.

• Utilice equipo de protección personal. Siempre use protección para los ojos. El equipo de protección, tal como una máscara contra polvo, calzado antideslizante, casco o protección auditiva, utilizado para condiciones adecuadas disminuirá las lesiones personales.

ENSAMBLAJE

ADVERTENCIA Con el fin de minimizar el riesgo de lesiones, siempre utilice la protección de ojos adecuada indicada para cumplir con lo dispuesto en la norma ANSI Z87.1.

Extraiga siempre la batería antes de acoplar o desacoplar accesorios. Utilice únicamente accesorios específicamente recomendados para esta herramienta. El uso de accesorios no recomendados podría resultar peligroso.

Siempre use el colector de mandril. Los mandriles gastados pueden salir expulsados de la herramienta, causando lesiones.

Siempre sostenga la herramienta firmemente y anticipe una reacción súbita.

Conversión de un adaptador para remachadora de collarín a una remachadora

Para **quitar** el adaptador para remachadora de collarín:

1. Retire la batería.
2. Utilice una llave ajustable para quitar la tuerca.
3. Quite la punta externa Huck®.
4. Retire la carcasa externa y la punta interna Huck® hacia la izquierda.
5. Quite el adaptador interno de remachadora de collarín hacia la izquierda.

Para **instalar** los componentes de la remachadora:

1. Gire la guía hacia la derecha.
2. Apriete la carcasa de punta con la mano.
3. Fije la punta del tamaño correcto, en caso de que no esté fija a la carcasa de punta.
4. Siga las instrucciones que figuran en la sección "Instalación / vaciado del colector de mandril / Tapa trasera" para instalar el colector de mandril para remachadora de collarín.

Para **reinstalar** el adaptador para remachadora de collarín:

1. Utilice una llave ajustable para apretar el adaptador interno para remachadora de collarín hacia la derecha.
2. Deslice la punta interna Huck® y apriétela.
3. Deslice la carcasa externa Huck® y el adaptador interno para remachadora de collarín en la herramienta y apriételos hacia la derecha.
4. Fije la punta externa Huck®.
5. Utilice una llave ajustable para apretar la tuerca para, así, fijar todos los componentes.
6. Siga las instrucciones que figuran en la sección "Instalación / vaciado del colector de mandril / Tapa trasera" para instalar el colector de mandril para remachadora de collarín.

Uso de la remachadora de collarín

Use la remachadora de collarín tal como se indica en el manual del operador de la herramienta.

Uso de la remachadora

Use la remachadora como lo indica el manual del operador de la herramienta.